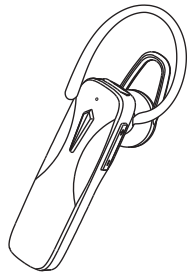


maxell

無線藍牙耳機

MXH-HS03



使用說明書

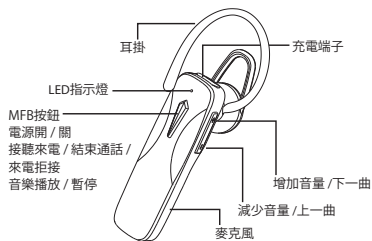
包裝品的確認

內容

- 主機 × 1
- 耳掛 × 1
- 耳套 × 1
- 充電線 (USB to Micro-USB) × 1
- 說明書 × 1

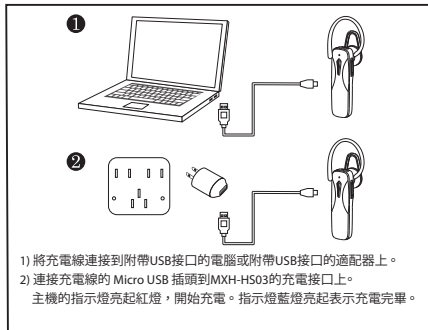
Bluetooth v5.1

MXH-HS03 藍牙耳機各部位名稱



充電

電源輸入: Micro USB DC 5V
充電時間: 約 1-1.5 小時
使用時間: 約 3 小時
待機時間: 約 50 小時



- 1) 將充電線連接到附帶USB接口的電腦或附帶USB接口的適配器上。
- 2) 連接充電線的 Micro USB 插頭到MXH-HS03的充電接口上。
主機的指示燈亮起紅燈，開始充電。指示燈藍燈亮起表示充電完畢。

備註

當電池電量低時，LED 指示燈會閃爍紅色，用戶會聽到提示音。如果電池電量耗盡，MXH-HS03 將自動關閉。用戶應停止使用 MXH-HS03 並為耳機充電以備下次使用。

開機/關機和配對

1. 開機: 耳機開機狀態下，長按MFB按鈕5秒開機，進入配對模式。藍色和紅色LED交替閃爍
2. 配對: 按照藍牙設備的說明進行配對，從藍牙設備顯示的列表中選擇"MXH-HS03"。配對成功後，藍色LED 每 5 秒閃爍一次
備註: 如果配對需要PIN碼，默認為: 0000
3. 關機: 耳機開啟狀態下，按住MFB按鈕5秒，紅色LED閃爍3次後關機
4. 自動開機: MXH-HS03 未連接任何設備 3 分鐘後，將自動開機

操作

通話

接聽電話: 有來電時，會聽到提示音。短按MFB按鈕接聽電話

結束通話: 用戶可以在通話過程中按一次MFB按鈕結束通話

拒接來電: 當用戶想拒接來電時，長按MFB按鈕 2秒

重撥: 雙擊MFB按鈕重撥上次撥打的電話號碼

音量控制: 在通話過程中，按音量"+"鍵增加音量或按音量-"鍵減少音量

來電等候: 當用戶已經在通話中，並且有另一個來電時，用戶可以通過按住音量-"鍵 3秒來接聽新來電(並保持原來電等候)。通過相同的操作，用戶可以在兩個來電之間進行切換。用戶可以通過短按 MFB 按鈕結束當前通話

音樂播放

播放/暫停音樂: 短按MFB按鈕

下一首: 長按音量"+"鍵

上一首: 長按音量-"鍵

音量增加: 短按音量"+"鍵

音量減少: 短按音量-"鍵

* 功能可能因設備不同而有所差異

指示燈

- 已連接(待機): 藍色LED 每 5 秒閃爍一次
- 配對: 藍色和紅色LED 交替閃爍
- 充電: 紅色LED 持續亮起
- 充電完成: 藍色LED 持續亮起
- 低電量: 紅色LED 閃爍並發出提示音

警告

1. 請勿將耳機投入火中或接觸高溫源。
2. 此耳機不防水。請勿放入水中或其他液體中。
3. 出於道路安全考慮，不建議在駕駛過程中打電話。
4. 在某些地區，駕駛期間播放音樂可能違反當地法律。用戶應諮詢當地負責部門，並自行決定耳機的使用。
5. 耳機播放時間會因設備、音量和環境而異。
6. 在開闊、清晰的環境中，操作範圍可達 10 米視距。
7. 功能可能因設備不同而有所差異。

⚠ 電池注意事項和保養

1. 不要燃燒或掩埋電池。
2. 不要刺破或擠壓。
3. 請勿拆卸。
4. 鋰離子電池必須回收。請勿丟棄在垃圾桶中。
5. 僅對鋰離子電池使用額定充電器。確保充電器的電壓和電流設置對於正在充電的設備是正確的。
6. 在防火表面上為電池充電，並遠離易燃物品或液體。
7. 充電時切勿讓電池無人看管。
8. 為產品充電時，請將其放在兒童接觸不到的地方。
9. 按照製造商的說明為產品充電。

產品規格可能隨時更改，而不另行通知。Maxell 保留對本產品進行任何修改的權利。